








ações previstas

Implantação de Unidades para comércio e serviços
(Bom Jardim, São Roque, Palmital/Barreira ou Ivaí).

Implantação de Unidades para pequena indústria
(Ivaí, Palmital).

Ações permanentes: eventos de capacitação/apoio técnico.

legenda

-  corpos d'água (rios, riachos, córregos)
-  rodovia estadual PR -522 (com pavimentação)
-  rodovia federal BR -487 (sem pavimentação)
-  rodovia municipal (sem pavimentação)
-  limite municipal
-  implantação de unidade produtiva de negócios I (condomínio industrial)
-  implantação de unidade produtiva de negócios III (conjunto comercial/micro-industrial)

dados técnicos

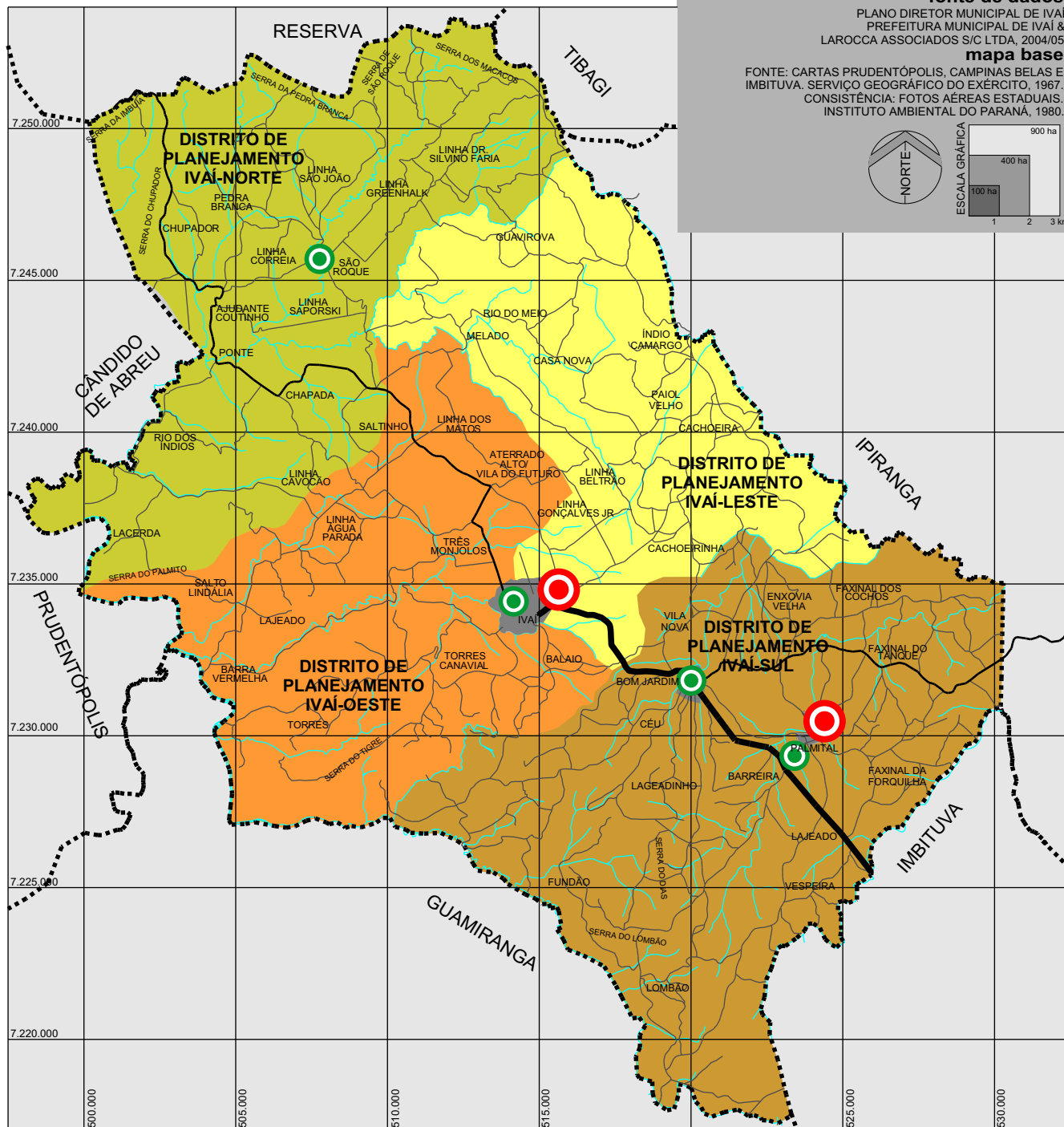
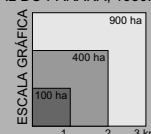
ESCALA : 1/200.000 - MALHA UTM DE 500 M
PRODUZIDO EM CAD R12 - EDITADO EM COREL V10

fonte de dados

PLANO DIRETOR MUNICIPAL DE IVAÍ
PREFEITURA MUNICIPAL DE IVAÍ &
LAROCCA ASSOCIADOS S/C LTDA, 2004/05

mapa base

FONTE: CARTAS PRUDENTÓPOLIS, CAMPINAS BELAS E
IMBITUVA. SERVIÇO GEOGRÁFICO DO EXÉRCITO, 1967.
CONSISTÊNCIA: FOTOS AÉREAS ESTADUAIS.
INSTITUTO AMBIENTAL DO PARANÁ, 1980.



PLANO DIRETOR MUNICIPAL DE IVAÍ
PLANO DE AÇÃO E INVESTIMENTOS
**PRANCHA 84 - PROGRAMA DE
IMPLANTAÇÃO DE UNIDADES
PRODUTIVAS DE NEGÓCIOS DE IVAÍ**